



無塵室吸塵機

ECOSPITAL

最大耗電量

1300 W

吸力

3000
mmH₂O

吸入風量

210 m³/h

桶容量

27 l



獨特效能

- ▶ 依ISO 14644法規認證,適用於100級無塵室
- ▶ 採用高效率不織布材質預先過濾,可減低堵塞及主過濾器使用時效
- ▶ 集塵桶採用抑菌塑膠材質,可抑制桶內細菌、霉菌、微生物等孳生
- ▶ 配備四層過濾系統,過濾效果可達99.7%以上
- ▶ 濾塵效率可達0.3微米(Micro)

適用場所

晶元廠.電子廠

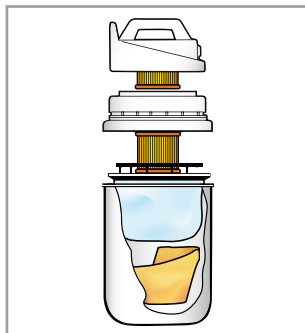
醫院健檢中心

生化科技廠

創新設計



SPECS



四層過濾



預先過濾設計



集塵量及阻塞警示燈

規格資料

ECOSPITAL

馬達數量		1
耗電量	W	1200 - 1300 max
電壓	V	110
真空壓	mmH ₂ O	3000
吸入風量	m ³ /h	210
桶容量	l	27
電線長度	m	8.5
噪音質 (EN 60704-1; EN 60704-2-1; IEC 60335-2-69)	dB(A)	62
體積尺寸 (LxWxH)	mm	380x380x650
重量	Kg	9

標準配件

TBFX00715
軟管組
2M Ø36 MM



MPVR10102
可調吸力握把
Ø36 MM



SPPV28242
尖吸嘴



SPPV28243
圓毛刷



MPVR00141
三角吸嘴



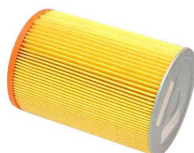
MPVR10117
直管
2X50CM Ø36 MM



SPPV01942
地板吸咀



FTDP40006
HEPA過濾紙器



FTDP00295
過濾紙器



選購配件

FTDP00462
細纖維塵袋



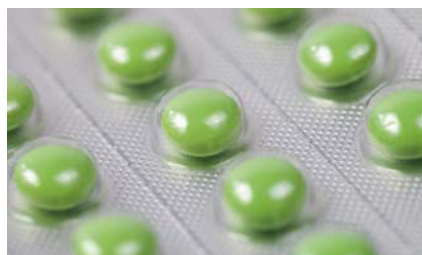
SPPV02189
地毯/地板兩用吸咀
Ø36 MM



MPVR06274
伸縮鋼管組



FTDP40016
碳纖維過濾袋



權能國際股份有限公司
新北市三重區興德路86號4樓 (遠見科技大樓)

電話：02-29957337(代表) 傳真：02-29957031
www.joynice.com.tw
inf@joynice.com.tw

