



## 無塵室乾/溼兩用吸塵機

# HOSPITAL-W

最大耗電量

1200 W

吸力

2400  
mmH<sub>2</sub>O

吸入風量

180 m<sup>3</sup>/h

桶容量

32 l



### 獨特效能

- ▶ 依ISO 14644法規認證,適用於100級無塵室
- ▶ 採用高抗塵碳纖維材質(Polycarbon)預先過濾,可減低堵塞及主過濾器使用時效
- ▶ 可清洗式高效率過濾器(HEPA),讓機器使用更廣泛
- ▶ 14500cm<sup>2</sup> 高效率過濾器(HEPA),可處理高塵量
- ▶ 配備四層過濾系統,過濾效果可達99.7%以上
- ▶ 濾塵效率可達0.3微米(Micro)
- ▶ 不鏽鋼材質集塵桶清潔更方便,工作更有效率

### 適用場所

晶元廠.電子廠

醫院健檢中心

生化科技廠

### 創新設計



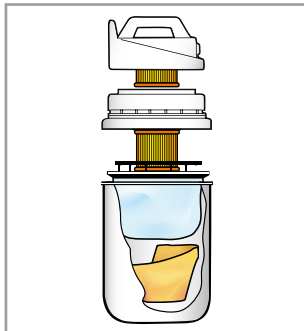
### 安規認證



RoHS

R38291

### SPECS



四層過濾



預先過濾設計



防潮開關

## 規格資料

### HOSPITAL-W

馬達數量		1
耗電量	W	1000 - 1200 max
電壓	V	110
真空壓	mmH <sub>2</sub> O	2400
吸入風量	m <sup>3</sup> /h	180
桶容量	l	32
電線長度	m	8.5
噪音質 (EN 60704-1; EN 60704-2-1; IEC 60335-2-69)	dB(A)	67
體積尺寸 (LxWxH)	mm	465x465x840
重量	Kg	9.5

## 標準配件

TBFX00542  
軟管組  
3M Ø38 MM



LAFN43048  
直管  
2X50CM Ø38 MM



MPVR43047  
可調吸力握把  
Ø38 MM



SPPV43050  
地面吸塵吸咀  
Ø38 MM



SPPV43051  
地面吸水吸咀  
Ø38 MM



SPPV00156  
扁吸嘴



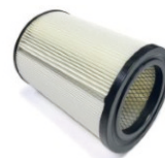
SPPV43052  
圓毛刷



MPVR43049  
圓接頭



FTDP00917  
HEPA過濾紙器



FTDP00921  
過濾紙器



## 選購配件

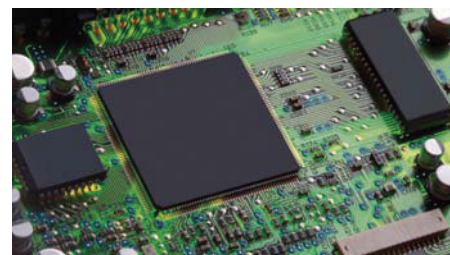
FTDP00462  
細纖維集塵袋



SPPV01655  
管路毛刷



FTDP40016  
碳纖維過濾袋



**權能國際股份有限公司**  
新北市三重區興德路86號4樓 (遠見科技大樓)

電話：02-29957337(代表) 傳真：02-29957031  
www.joynice.com.tw  
inf@joynice.com.tw

