



無塵室吸塵機

HOSPITAL

最大耗電量

1000 W

吸力

2200
mmH₂O

吸入風量

220 m³/h

桶容量

32 l



獨特效能

- ▶ 依ISO 14644法規認證,適用於10級無塵室
- ▶ 採用高效率不織布材質預先過濾,可減低堵塞及主過濾器使用時效
- ▶ 14500cm²高效率過濾器(HEPA),可處理高塵量
- ▶ 配備四層過濾系統,過濾效果可達99.7%以上
- ▶ 濾塵效率可達0.3微米(Micro)
- ▶ 不鏽鋼材質集塵桶清潔更方便,工作更有效率

適用場所

晶元廠.電子廠

醫院健檢中心

生化科技廠

創新設計



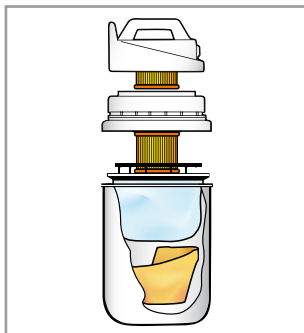
安規認證



RoHS

R38291

SPECS



四層過濾



搭載高效率專業馬達



集塵量及阻塞警示燈

規格資料

HOSPITAL

馬達數量		1
耗電量	W	800 - 1000 max
電壓	V	110
真空壓	mmH ₂ O	2200
吸入風量	m ³ /h	220
桶容量	l	32
電線長度	m	8.5
噪音質 (EN 60704-1; EN 60704-2-1; IEC 60335-2-69)	dB(A)	62
體積尺寸 (LxWxH)	mm	465x465x840
重量	Kg	9.5

標準配件

TBFX00704
軟管組
2M Ø36 MM



LAFN85073
可調吸力握把
Ø36 MM



SPPV28242
尖吸嘴



SPPV28243
圓毛刷



MPVR00141
三角吸嘴



LAFN28238
直管
2X50CM Ø36 MM



KTRI02499
過濾網組



ASPPV01941
地毯/地板吸咀



FTDP40006
HEPA過濾紙器



FTDP00595
過濾紙器



選購配件

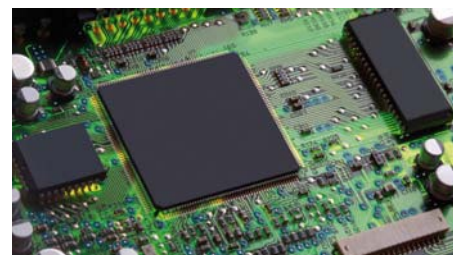
FTDP00462
細纖維集塵袋



WS12923603
地毯/地板兩用吸咀
Ø36 MM



MPVR06274
伸縮鋼管組



權能國際股份有限公司
新北市三重區興德路86號4樓 (遠見科技大樓)

電話：02-29957337(代表) 傳真：02-29957031
www.joynice.com.tw
inf@joynice.com.tw

